



# 懷石の器

二〇二二年春季・夏季特別展

## *The Vessels of Kaiseki*

2022

Spring:

3.19 sat – 6.5 sun 春季「懷石の器 炉の季節」

Summer:

7.9 sat – 8.14 sun 夏季「懷石の器 風炉の季節」

事前予約制

MIHO MUSEUM





懐石とは「ふところの石」。禅僧が石を温めて懐に  
いだし、一時の空腹をおさえたという伝承から生ま  
れた言葉で、お茶をおいしくいただくための簡素な  
料理の呼び名です。その特徴は、お客様が料理を一  
番おいしく召し上がれるよう出来立てを一品ずつ運  
ぶこと、亭主自ら給仕し楽しく主客交流すること、  
旬の食材を客の好みに合わせ工夫する事、最後まで  
頂いてもお腹に丁度良い量であること、料理にふさ  
わしい器を楽しむことなどです。

本展覧会では、MIHOコレクションの原点である  
茶道具から、懐石の器の名品を選びすくって展覧し  
ます。また近衛家当主で公家茶道に通じた茶人でも  
あった近衛予楽院（一六六七—一七三六）の茶会記を  
もとに、乾山や和ガラスの器がどのように使われて  
いたかをご紹介します。さらに大井戸茶碗「小一文字」  
（益田鈍翁・松永耳庵旧蔵）を初公開し、光悦や乾山の  
名碗と共に茶道具の取り合わせをご覧いただきます。  
日本人の豊かな感性が生み出してきた懐石の器を、  
どうぞお楽しみ下さい。 ※春季と夏季は、一部展示替えを行います。



①色絵竜田川図向付 江戸時代18世紀(撮影 越田悟全) ②松漆絵三つ椀 桃山—江戸時代 16—17世紀(春季のみ展示) ③切子角型ガラス段重 江戸—明治時代 19世紀 ④大井戸茶碗 銘 小一文字 朝鮮王朝時代 16世紀 ⑤染付四君子文徳利 江戸時代 17世紀 / 粉引双耳盃 朝鮮王朝時代 15—16世紀 / 他(春季のみ展示) ⑥白釉門孔透鉢 江戸時代 17世紀 [表面]上:②と同じ(撮影 越田悟全) 左下:乾山百合形向付 江戸時代 18世紀 右下:織部四方手鉢 桃山—江戸時代 17世紀

## 熊倉功夫館長 連続対談

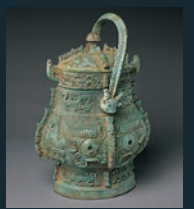
- 4月14日⑧  
筒井紘一氏 (茶道資料館・顧問)
- 4月24日⑨  
後藤加寿子氏 (料理研究家)

- 5月15日⑩  
丸山嘉桜氏 (祇園丸山・店主)
- 7月24日⑪  
山下昭子氏 (光悦寺・前住夫人)

事前申し込み制 (詳細はホームページに掲載いたします)

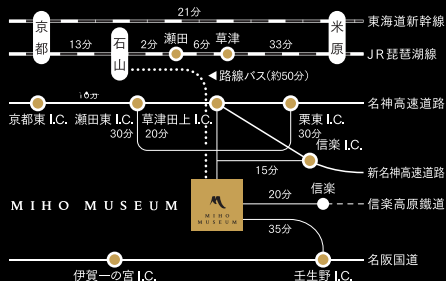
## 夏季同時開催 MIHOコレクションから中国の古代美術

2022年夏季・秋季特別陳列  
「中華世界の誕生 —新石器時代から漢—」  
7月9日⑫～8月14日⑬ / 9月3日⑭～12月11日⑮  
宙(ゆう) 中国 伝河南省  
殷時代後期、安陽中期—後期  
前1200—1050年頃  
青銅 MIHO MUSEUM蔵



## アクセス

タクシー利用: JR「石山」・「瀬田」・「草津」各駅より35分、信楽高原線「信楽駅」より20分  
高速道路利用: 新名神「信楽I.C.」より15分、「草津田上I.C.」より20分、名神「栗東I.C.」/京滋バイパス「瀬田東I.C.」より30分、名阪国道「壬生野I.C.」より35分



交通 ※バス時刻は変更されることがあります。

JR 琵琶湖線 石山駅 発 ▶ 帝産バス「MIHO MUSEUM 行き」(所要時間50分)	平日	9:10	10:10	11:10	12:10	13:10	
土日祝	9:10	9:50	10:10	11:10	12:10	13:10	
MIHO MUSEUM 発 ▶ 「JR 石山駅 行き」		11:00	12:00	13:00	14:00	15:00	16:07
信楽高原線 信楽駅 発 ▶ 「田代・畑・陶芸の森ルート」(所要時間20分)		9:50			13:50		
MIHO MUSEUM 発 ▶ 「信楽駅」方面		10:10		12:20		13:30	14:06

主催: MIHO MUSEUM、 京都市新聞  
後援: 滋賀県、滋賀県教育委員会、NHK 大津放送局  
エフエム京都、帝産湖南交通  
開館時間: 午前10時～午後4時(入館は午後3時まで)  
休館日: 月曜日、3/22日、7/19日 ※3/21日、7/18日は開館  
入館料: 一般1,300円、高・大生1,000円、中学生以下無料  
(20名以上の団体は各200円割引)

事前予約制 ・当館ホームページから、オンラインによる事前予約  
・毎週火曜午前10時より、翌週火曜～1週間分を受付

〒529-1814 滋賀県甲賀市信楽町田代桃谷300  
Tel.(0748)82-3411 Fax.(0748)82-3414  
https://www.miho.jp(パソコン、携帯電話共通)

# MIHO MUSEUM